




ONE BULLETIN DE NOTES

Les bulletins de notes de ONE sur l'aide publique au développement évaluent 21 pays donateurs en fonction de la quantité et de la qualité de leur aide pour lutter contre l'extrême pauvreté.

13^e

FRANCE

MENTION	ASSEZ BIEN	MENTION	FAIBLE	MENTION	ASSEZ BIEN
 VOLUME DE L'AIDE Quantité totale de l'aide		 CIBLAGE DE L'AIDE Aide allouée aux secteurs prioritaires et aux zones les plus démunies		 QUALITÉ DE L'AIDE Efficacité de l'aide	
NOTE	62,8%	NOTE	43,1%	NOTE	66,8%
RANG	8th	RANG	20th	RANG	17th
<p>● NOTE ● OBJECTIF</p> <p>Aide publique au développement (APD) totale en pourcentage du revenu national brut (RNB)</p> <p>62,8% d'atteinte de la cible</p> <p>0,44% (NOTE) / 0,7% (OBJECTIF)</p>		<p>● NOTE ● OBJECTIF</p> <p>Part de l'APD dédiée aux pays les moins avancés (PMA)*</p> <p>52,8% d'atteinte de la cible</p> <p>26% (NOTE) / 50% (OBJECTIF)</p> <p>Part de l'APD dédiée au capital humain (secteurs sociaux)</p> <p>52,4% d'atteinte de la cible</p> <p>26% (NOTE) / 50% (OBJECTIF)</p> <p>Part de l'APD contribuant à l'égalité de genre</p> <p>24,3% d'atteinte de la cible</p> <p>21% (NOTE) / 85% (OBJECTIF)</p>		<p>● NOTE ● OBJECTIF</p> <p>Pourcentage de l'APD « de base »</p> <p>84,1% d'atteinte de la cible</p> <p>84% (NOTE) / 100% (OBJECTIF)</p> <p>Transparence</p> <p>56,6% d'atteinte de la cible</p> <p>57% (NOTE) / 100% (OBJECTIF)</p> <p>Alignement avec les objectifs du pays bénéficiaire</p> <p>59,6% d'atteinte de la cible</p> <p>60% (NOTE) / 100% (OBJECTIF)</p>	

RECOMMANDATIONS

1	Au vu de la crise sanitaire sans précédent du Covid-19 et ses conséquences dévastatrices sur les niveaux d'extrême pauvreté, la France doit mettre en place un plan d'urgence pour répondre aux besoins des pays les plus pauvres, en contribuant à sa juste part aux plans de réponse onusiens pour lutter contre la pandémie.
2	La France devrait dédier 17,3 milliards d'euros à son budget d'APD dès que possible, et au plus tard en 2022 – à un moment où son leadership est primordial. Cette somme représente 0,7% du RNB dédié à l'APD, sur la base du RNB de 2019. Cet objectif devrait être inscrit dans la prochaine loi française sur le développement.
3	La France devrait affecter 100% des recettes de sa taxe sur les transactions financières au développement, et mener les négociations en vue de la mise en place d'une taxe sur les transactions financières plus ambitieuse au niveau européen.
4	La France devrait utiliser la prochaine loi sur le développement pour améliorer le ciblage de son aide, en fixant des objectifs plus ambitieux sur les secteurs sociaux essentiels (50% de l'APD devrait être allouée aux secteurs de la santé, de l'éducation, de la protection sociale ainsi que celui de l'eau, de l'assainissement et de l'hygiène – ou WASH), les PMA (25% de l'APD devrait être allouée aux 19 pays pauvres prioritaires de la France) et l'égalité femmes-hommes (85% de l'APD devrait être allouée à des projets qui contribuent à lutter contre ces inégalités, dont 20% ayant l'égalité femmes-hommes pour objectif principal).

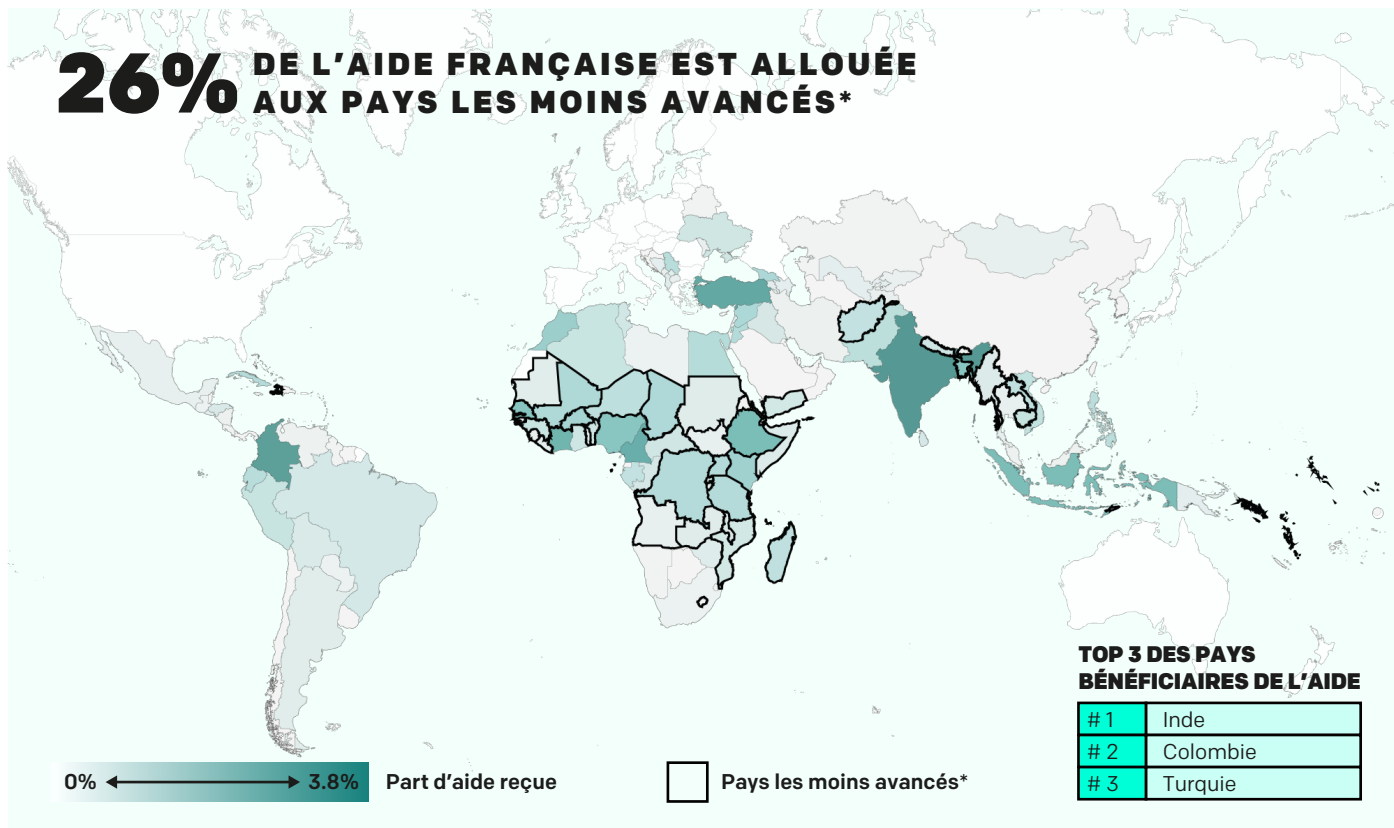
COMMENT LES PAYS SONT-ILS NOTÉS ?

Les bulletins de notes de ONE évaluent les 20 plus grands donateurs bilatéraux du CAD de l'OCDE, ainsi que les institutions européennes. La performance des donateurs est mesurée selon une approche de la «distance à parcourir», qui détermine la distance qu'il reste à parcourir par un donateur pour atteindre différents objectifs prédéfinis, lesquels sont basés sur des engagements internationaux ou des objectifs stratégiques fixés par ONE. Ces distances sont exprimées en pourcentage de l'objectif déjà atteint (de 0 à 100%).

Pour chacun des trois piliers (volume, ciblage et qualité de l'aide), la note est la moyenne des résultats des indicateurs individuels, qui sont tous pondérés de manière égale. Ces notes sont utilisées pour classer les donateurs pour chaque pilier. Un classement général des donateurs est également établi. Ce dernier est calculé en pondérant de manière égale combien les donateurs ont dépensé (50% pour le volume de financement) et comment ils ont dépensé (25% pour le ciblage et 25% pour la qualité, pour un total de 50%). Pour une description complète des indicateurs, des sources et de la méthodologie, veuillez vous reporter à one.org/scorecards

ONE BULLETIN DE NOTES

OÙ VA L'AIDE FRANÇAISE ?



* Une catégorie de 47 pays définie par les Nations Unies, disposant d'un faible niveau de développement socio-économique et caractérisés par des capacités humaines et institutionnelles faibles, un revenu peu élevé et distribué de façon peu équitable, et un manque de ressources financières.

CLASSEMENTS

CLASSEMENT GÉNÉRAL

# 1	Suède
# 2	Royaume-Uni
# 3	Norvège
# 4	Danemark
# 5	Pays-Bas
# 6	Allemagne
# 7	Finlande
# 8	Suisse
# 9	Belgium
# 10	Canada
# 11	Irlande
# 12	Institutions de l'UE
# 13	France
# 14	Autriche
# 15	Japon
# 16	Australie
# 17	Nouvelle-Zélande
# 18	Italie
# 19	Etats-Unis
# 20	Espagne
# 21	Corée

VOLUME DE L'AIDE

# 1	Suède
# 1	Royaume-Uni
# 1	Norvège
# 1	Danemark
# 5	Allemagne
# 6	Pays-Bas
# 7	Suisse
# 8	France
# 9	Belgique
# 10	Finlande
# 11	Institutions de l'UE
# 12	Irlande
# 13	Japon
# 14	Nouvelle-Zélande
# 15	Canada
# 16	Autriche
# 17	Italie
# 18	Australie
# 19	Espagne
# 20	Etats-Unis
# 21	Corée

CIBLAGE DE L'AIDE

# 1	Canada
# 2	Irlande
# 3	Suède
# 4	Royaume-Uni
# 5	Etats-Unis
# 6	Belgique
# 7	Finlande
# 8	Autriche
# 9	Pays-Bas
# 10	Suisse
# 11	Australie
# 12	Norvège
# 13	Nouvelle-Zélande
# 14	Danemark
# 15	Japon
# 16	Espagne
# 17	Italie
# 18	Corée
# 19	Allemagne
# 20	France
# 21	Institutions de l'UE

QUALITÉ DE L'AIDE

# 1	Institutions de l'UE
# 2	Finlande
# 3	Canada
# 4	Corée
# 5	Royaume-Uni
# 6	Allemagne
# 7	Pays-Bas
# 8	Autriche
# 9	Suède
# 10	Espagne
# 11	Etats-Unis
# 12	Suisse
# 13	Nouvelle-Zélande
# 14	Japon
# 15	Norvège
# 16	Australie
# 17	France
# 18	Italie
# 19	Danemark
# 20	Irlande
# 21	Belgium